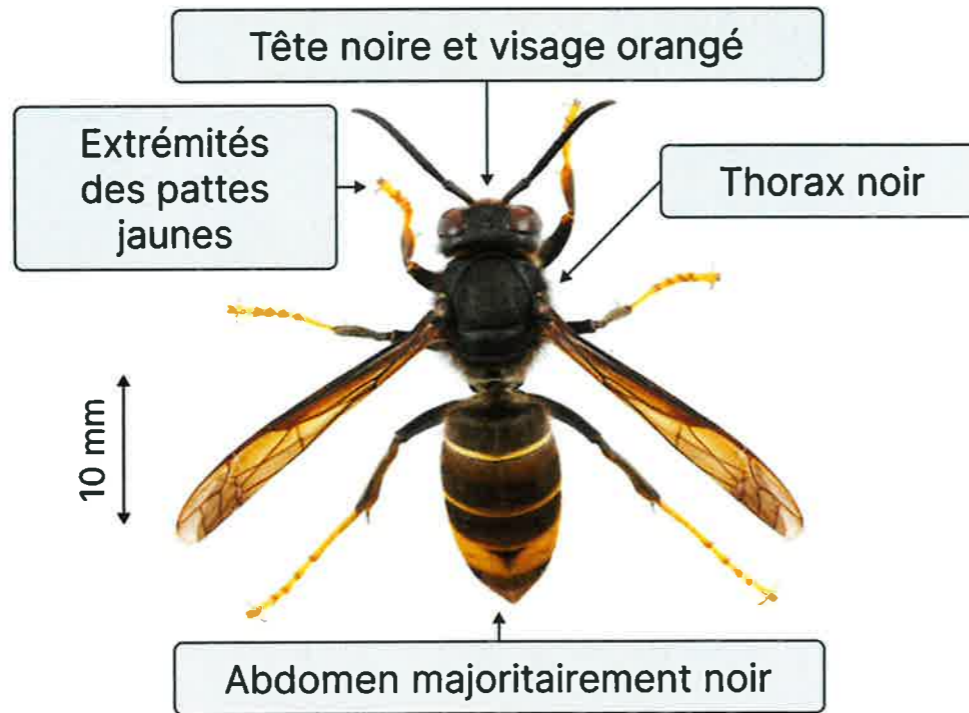
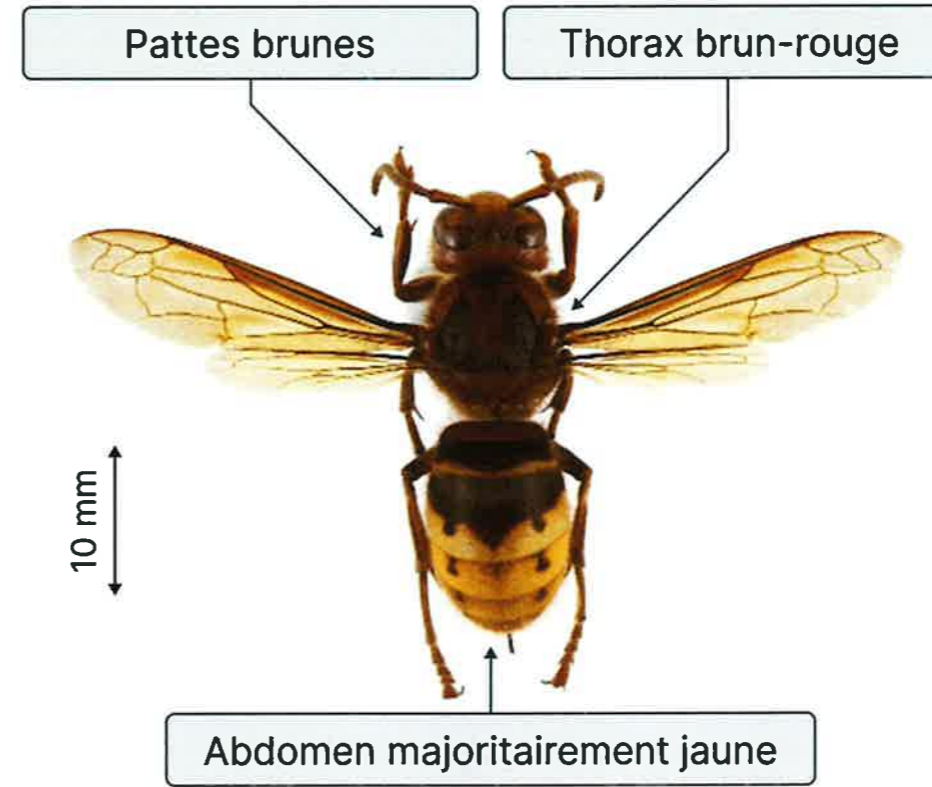


Frelon asiatique (*Vespa velutina*)

⚠ À SIGNALER !



Frelon européen (*Vespa crabo*)



Frelon asiatique

Nids à signaler avec photo



Nid primaire
(mars-juin)
proche des
habitations



Nid
secondaire
(juillet-
novembre)
dans les
arbres

Autres nids

Ne pas signaler

Nid de frelon européen :
-grande ouverture sur le bas
-souvent dans des cavités



Que faire si je découvre un nid de frelon asiatique ?

1. En cas de suspicion, restez vigilant-e. N'approchez pas les nids secondaires et ne tentez pas de les détruire vous-même
2. Tout nid de frelon asiatique doit être signalé sur www.frelonasiatique.ch